



# ΕΦΗΜΕΡΙΔΑ ΤΗΣ ΚΥΒΕΡΝΗΣΕΩΣ ΤΗΣ ΕΛΛΗΝΙΚΗΣ ΔΗΜΟΚΡΑΤΙΑΣ

13 Αυγούστου 2021

ΤΕΥΧΟΣ ΔΕΥΤΕΡΟ

Αρ. Φύλλου 3757

## ΑΠΟΦΑΣΕΙΣ

Αριθμ. 153603

### Απαγόρευση θήρας ορισμένου χρόνου.

Ο ΣΥΝΤΟΝΙΣΤΗΣ ΑΠΟΚΕΝΤΡΩΜΕΝΗΣ  
ΔΙΟΙΚΗΣΗΣ ΜΑΚΕΔΟΝΙΑΣ - ΘΡΑΚΗΣ

Έχοντας υπόψη:

1. Τις διατάξεις του ν. 3852/2010, «Νέα Αρχιτεκτονική της Αυτοδιοίκησης και της Αποκεντρωμένης Διοίκησης - Πρόγραμμα Καλλικράτης» (Α' 87).

2. Τις διατάξεις του π.δ. 142/2010 «Οργανισμός της Αποκεντρωμένης Διοίκησης Μακεδονίας Θράκης» (Α' 235).

3. Τις διατάξεις του ν.δ. 86/1969 «Δασικός Κώδικας» (Α' 7) και συγκεκριμένα την παρ. 5 του άρθρου 258, η οποία προστέθηκε με την παρ. 3 του άρθρου 7 του ν. 177/1975 «Περί αντικαταστάσεως και συμπληρώσεως διατάξεων τινών του ν.δ. 86/1969» (Α' 205).

4. Την υπ' αρ. 78006/2538/07.07.1994 διαταγή του Υπ. Γεωργίας «Απαγορεύσεις κυνηγίου ορισμένου χρόνου».

5. Την υπ' αρ. 414985/29.11.1985 κοινή υπουργική απόφαση των Υπουργών Εθνικής Οικονομίας και Γεωργίας «Μέτρα διαχείρισης άγριας πτηνοπανίδας» (Β' 757), όπως αυτή τροποποιήθηκε και την υπό στοιχεία Η.Π. 37338/1807/Ε.103 κοινή υπουργική απόφαση των Υπουργών Οικονομικών, Οικονομίας, Ανταγωνιστικότητας και Ναυτιλίας, Περιβάλλοντος, Ενέργειας και Κλιματικής Αλλαγής, «Καθορισμός μέτρων και διαδικασιών για τη διατήρηση της άγριας ορνιθοπανίδας και των οικοτόπων/ενδιαιτημάτων της, σε συμμόρφωση με τις διατάξεις της Οδηγίας 79/409/ΕΟΚ, «Περί διατηρήσεως των άγριων πτηνών» του Ευρωπαϊκού Συμβουλίου της 2ας Απριλίου 1979, όπως κωδικοποιήθηκε με την οδηγία 2009/147/ΕΚ (Β' 1495).

6. Το π.δ. 94/1993 «Καθορισμός αρμοδιοτήτων που διατηρούνται από τον Υπουργό και τις περιφερειακές αρχές ή όργανα διανομαρχιακού επιπέδου του Υπουργείου Γεωργίας» (Α' 40).

7. Τις διατάξεις του ν. 2503/1997 «Διοίκηση, Οργάνωση, Στελέχωση της Περιφέρειας, ρύθμιση θεμάτων για την τοπική αυτοδιοίκηση και άλλες διατάξεις» (Α' 107).

8. Τις διατάξεις του ν. 3937/2011 «Διατήρηση της βιοποικιλότητας και άλλες διατάξεις» (Α' 60) και συγκεκριμένα την παρ. 2 του άρθρου 6.

9. Τα άρθρα 28 και 28α του ν. 4325/2015 «Εκδημοκρατισμός της Διοίκησης. Καταπολέμηση Γραφειοκρατίας και Ηλεκτρονική Διακυβέρνηση. Αποκατάσταση αδικιών και άλλες διατάξεις» (Α' 47).

10. Την υπ' αρ. 14138/15.05.2017 απόφαση του Υπ. Εσωτερικών «Διορισμός του Ιωάννη Σάββα του Κωνσταντίνου ως Συντονιστή της Αποκεντρωμένης Διοίκησης Μακεδονίας- Θράκης» (Υ.Ο.Δ.Δ. 250 και ΑΔΑ: ΩΩ09465ΧΘ7-ΗΜΞ).

11. Την υπ' αρ. 34866/07-06-2011 απόφαση του Γενικού Γραμματέα Αποκεντρωμένης Διοίκησης Μακεδονίας Θράκης «Απαγόρευση θήρας για ορισμένο χρόνο στην έκταση που περικλείεται από τον ασφαλτοστρωμένο δρόμο Πυλαία - Πανόραμα - Εξοχή - Ασβεστοχώρι - Πεύκα - Νεάπολη και Πολεοδομικό Συγκρότημα Θεσσαλονίκης» (Β' 1538) και (ΑΔΑ: 4Α5ΧΟΡ1Υ-4ΔΒ).

12. Την υπ' αρ. 146178/19-07-2021 εισήγηση του Δασαρχείου Θεσσαλονίκης για παράταση απαγόρευσης θήρας σε έκταση της Περιφερειακής Ενότητας Θεσσαλονίκης, στο περιαστικό δάσος Θεσσαλονίκης, που περικλείεται από τον ασφαλτοστρωμένο δρόμο Δημοτικής Κοινότητας Πυλαίας, Δημοτικής Κοινότητας Πανοράματος, Τοπικής Κοινότητας Εξοχής, Δημοτικής Κοινότητας Ασβεστοχωρίου, Δημοτικής Κοινότητας Πεύκων, Δημοτικής Κοινότητας Συκεών και Πολεοδομικού Συγκροτήματος Θεσσαλονίκης.

13. Την υπ' αρ. 147055/20-07-2021 σύμφωνη γνώμη της Διεύθυνσης Δασών Θεσσαλονίκης.

14. Την υποχρέωση εξασφάλισης στην εν λόγω περιοχή των απαιτούμενων συνθηκών προστασίας, αναπαραγωγής και ανάπτυξης της πανίδας.

15. Την υποχρέωση παροχής προστασίας στις ομάδες πολιτών που δραστηριοποιούνται στην εν λόγω περιοχή (περιπατητές, εκδρομείς, ποδηλάτες κ.λπ.), αποφασίζουμε:

Απαγορεύουμε τη θήρα για δέκα (10) χρόνια έως και τις 31-07-2031, σε έκταση εμβαδού 36.708.211,38 τ.μ. που περικλείεται από τον ασφαλτοστρωμένο δρόμο Δημοτικής Κοινότητας Πυλαίας, Δημοτικής Κοινότητας Πανοράματος, Τοπικής Κοινότητας Εξοχής, Δημοτικής Κοινότητας Ασβεστοχωρίου, Δημοτικής Κοινότητας Πεύκων, Δημοτικής Κοινότητας Συκεών και Πολεοδομικού Συγκροτήματος Θεσσαλονίκης.

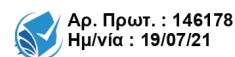
Τα όρια της έκτασης αυτής αποτυπώνονται στο απόσπασμα ορθοφωτοχάρτη κλίμακας 1:50.000 στο απόσπασμα πινακίδας Γ.Υ.Σ. Θεσσαλονίκης κλίμακας 1:50.000 και στον πίνακα συντεταγμένων, τα οποία αποτελούν αναπόσπαστο μέρος της παρούσας.

Το Δασαρχείο Θεσσαλονίκης να μεριμνήσει για την έκδοση σχετικής Δασικής Απαγορευτικής Διάταξης.

Από τις διατάξεις της απόφασης αυτής δεν προκαλείται δαπάνη σε βάρος του κρατικού προϋπολογισμού.

Η τήρηση της παρούσας ανατίθεται στη Δασική Υπηρεσία, στην Αστυνομία, στη ΣΤ' Κυνηγετική Ομοσπονδία Μακεδονίας - Θράκης, στους Κυνηγετικούς Συλλόγους της Περιφερειακής Ενότητας και σε κάθε φιλόνομο πολίτη.

Οι παραβάτες αυτής διώκονται και τιμωρούνται σύμφωνα με τις περί θήρας ισχύουσες διατάξεις.



Έκταση (1,2,3,.....,221,1) εμβαδού 36.708.211,38 τ.μ. που περικλείεται από τον ασφαλτοστρωμένο δρόμο Δ.Κ. Πυλαίας – Πανοράματος – Εξοχής – Ασβεστοχωρίου – Πεύκων – Συκεών και Πολεοδομικού Συγκροτήματος Θεσσαλονίκης Π.Ε. Θεσσαλονίκης

1	X=416847.3300	Y=4499172.3607		45	X=412529.6053	Y=4499333.5453
2	X=416683.6709	Y=4499284.2679		46	X=412476.6491	Y=4499291.2660
3	X=416489.2374	Y=4499417.1569		47	X=412363.7854	Y=4499232.7438
4	X=416358.2244	Y=4499463.9545		48	X=412324.7702	Y=4499158.8928
5	X=416222.5402	Y=4499563.2726		49	X=412221.6613	Y=4499093.4035
6	X=416141.4090	Y=4499669.5825		50	X=412122.7325	Y=4499025.1249
7	X=416110.6366	Y=4499697.5604		51	X=412218.8739	Y=4498977.7497
8	X=415905.0132	Y=4499768.9006		52	X=412250.7580	Y=4498934.0014
9	X=415872.8400	Y=4499809.4675		53	X=412228.4630	Y=4498874.0846
10	X=415744.9600	Y=4499928.8040		54	X=412201.9899	Y=4498807.2007
11	X=415502.9672	Y=4500086.8712		55	X=412097.4864	Y=4498782.1194
12	X=415412.0448	Y=4500110.6527		56	X=412008.3104	Y=4498907.5256
13	X=415278.6204	Y=4500176.8186		57	X=411941.4294	Y=4498938.1813
14	X=415102.3706	Y=4500339.0843		58	X=411979.0499	Y=4498811.3805
15	X=414689.0114	Y=4500564.6894		59	X=411868.9736	Y=4498720.8100
16	X=414571.5108	Y=4500817.8784		60	X=411913.5616	Y=4498648.3515
17	X=414006.9559	Y=4500948.1225		61	X=412080.7661	Y=4498589.8294
18	X=413667.0470	Y=4501282.4453		62	X=412104.4538	Y=4498553.6012
19	X=413585.9158	Y=4501260.0626		63	X=412029.2107	Y=4498479.7501
20	X=413559.3396	Y=4501226.4917		64	X=412057.0784	Y=4498439.3420
21	X=413539.7552	Y=4501124.3760		65	X=412190.8424	Y=4498415.6534
22	X=413447.8262	Y=4501081.4881		66	X=412358.7079	Y=4498333.3725
23	X=413309.2313	Y=4501157.4930		67	X=412492.4719	Y=4498311.0785
24	X=412909.0914	Y=4501166.4345		68	X=412568.0930	Y=4498331.6230
25	X=412625.1929	Y=4501168.6710		69	X=412604.2906	Y=4498326.0526
26	X=412556.1956	Y=4501141.2873		70	X=412679.4710	Y=4498303.7772
27	X=412504.5552	Y=4501025.4416		71	X=412598.7219	Y=4498202.1422
28	X=412402.6693	Y=4501003.1105		72	X=412622.3893	Y=4498135.3160
29	X=412344.5749	Y=4500944.0210		73	X=412607.0759	Y=4498036.4663
30	X=412255.2514	Y=4500881.2138		74	X=412662.7629	Y=4497925.0852
31	X=412125.4532	Y=4500791.8873		75	X=412680.8617	Y=4497886.1027
32	X=412077.9990	Y=4500705.3522		76	X=412616.8206	Y=4497865.2199
33	X=412036.1276	Y=4500567.1755		77	X=412612.2808	Y=4497803.3596
34	X=412038.9190	Y=4500466.6814		78	X=412661.0125	Y=4497737.2225
35	X=411910.5155	Y=4500370.3775		79	X=412708.8729	Y=4497618.8722
36	X=411956.5730	Y=4500269.8855		80	X=412712.3536	Y=4497525.7579
37	X=412026.3586	Y=4500159.6226		81	X=412719.7536	Y=4497480.5841
38	X=412110.0993	Y=4500121.9379		82	X=412911.5413	Y=4497455.7215
39	X=412185.0615	Y=4500137.0357		83	X=413252.4993	Y=4497402.4459
40	X=412253.4120	Y=4500010.0967		84	X=413404.1134	Y=4497240.3370
41	X=412385.9288	Y=4499943.1385		85	X=413495.7877	Y=4496971.0331
42	X=412335.7115	Y=4499862.2316		86	X=413558.8161	Y=4496856.4357
43	X=412371.9798	Y=4499742.2659		87	X=413611.4734	Y=4496838.4856
44	X=412480.7827	Y=4499512.0992		88	X=413606.0636	Y=4496432.7289

89	X=413757.5424	Y=4496492.2396		139	X=418539.2787	Y=4493524.5694
90	X=413892.7912	Y=4496373.2179		140	X=418652.9954	Y=4493574.4946
91	X=413844.1016	Y=4496265.0159		141	X=418808.3186	Y=4493672.9606
92	X=414211.9786	Y=4496070.2528		142	X=418840.2148	Y=4493670.1878
93	X=414736.7445	Y=4496075.6629		143	X=418883.8629	Y=4493622.1318
94	X=415120.8515	Y=4495962.0510		144	X=418961.5235	Y=4493652.6431
95	X=415250.6905	Y=4495675.3163		145	X=419047.5059	Y=4493719.2114
96	X=415105.8978	Y=4494773.9886		146	X=419090.4970	Y=4493752.4956
97	X=414999.3486	Y=4494457.8851		147	X=419118.2334	Y=4493827.3844
98	X=415148.5170	Y=4494351.3337		148	X=419256.9152	Y=4494063.1483
99	X=415365.1667	Y=4494216.3692		149	X=419268.0082	Y=4494126.9417
100	X=415624.4356	Y=4494081.4047		150	X=419270.7834	Y=4494233.7283
101	X=415777.1554	Y=4493964.1974		151	X=419277.9995	Y=4494267.8211
102	X=415837.5339	Y=4493896.7152		152	X=419355.6601	Y=4494492.4896
103	X=415883.7045	Y=4493893.1625		153	X=419404.1997	Y=4494737.9605
104	X=415961.8402	Y=4493839.8868		154	X=419431.9361	Y=4494800.3695
105	X=416032.8729	Y=4493836.3341		155	X=419472.1520	Y=4494853.0696
106	X=416196.4107	Y=4493825.0469		156	X=419498.5018	Y=4494896.0607
107	X=416493.1931	Y=4493615.0368		157	X=419576.6253	Y=4495091.7054
108	X=416520.9638	Y=4493622.8477		158	X=419644.2946	Y=4495410.1030
109	X=416531.3756	Y=4493700.0823		159	X=419695.4781	Y=4495430.0574
110	X=416554.8066	Y=4493733.9255		160	X=419773.5591	Y=4495401.4276
111	X=416599.9322	Y=4493732.1904		161	X=419827.3461	Y=4495406.6329
112	X=416642.4524	Y=4493695.7435		162	X=419882.0022	Y=4495437.8663
113	X=416682.1266	Y=4493640.0747		163	X=419883.1402	Y=4495487.7213
114	X=416715.1022	Y=4493611.4366		164	X=419890.0814	Y=4495590.0949
115	X=416780.1863	Y=4493581.9321		165	X=419936.0600	Y=4495620.4597
116	X=416851.3464	Y=4493583.6672		166	X=420004.5965	Y=4495654.2947
117	X=416892.9994	Y=4493607.0979		167	X=419989.8490	Y=4495755.7997
118	X=416928.5785	Y=4493635.7359		168	X=420001.1279	Y=4495806.1190
119	X=416966.7609	Y=4493656.5630		169	X=420058.3855	Y=4495810.4577
120	X=417049.2019	Y=4493647.8856		170	X=420160.7565	Y=4495792.2384
121	X=417148.1287	Y=4493647.0170		171	X=420180.9676	Y=4495821.2189
122	X=417209.4794	Y=4493656.5341		172	X=420185.4609	Y=4495920.2275
123	X=417243.3221	Y=4493652.1954		173	X=420214.5597	Y=4495947.9412
124	X=417299.7287	Y=4493608.8041		174	X=420292.1556	Y=4495949.3276
125	X=417311.0096	Y=4493607.0690		175	X=420342.0394	Y=4495964.5699
126	X=417397.7884	Y=4493615.7465		176	X=420355.8975	Y=4495992.2836
127	X=417445.5175	Y=4493611.4078		177	X=420333.7258	Y=4496116.9945
128	X=417496.7172	Y=4493591.4472		178	X=420346.1972	Y=4496139.1667
129	X=417539.7811	Y=4493593.7310		179	X=420442.6985	Y=4496195.2586
130	X=417663.2081	Y=4493618.6947		180	X=420460.4132	Y=4496241.7610
131	X=417745.0286	Y=4493649.2039		181	X=420420.5550	Y=4496354.6977
132	X=417833.7841	Y=4493678.3288		182	X=420431.6257	Y=4496423.3477
133	X=417871.2288	Y=4493668.6198		183	X=420526.8454	Y=4496441.0616
134	X=417926.7016	Y=4493622.8539		184	X=420604.3504	Y=4496449.9206
135	X=418030.7119	Y=4493571.5423		185	X=420766.0004	Y=4496691.2961
136	X=418154.1370	Y=4493546.5787		186	X=420774.8577	Y=4496813.0897
137	X=418304.9082	Y=4493524.5694		187	X=420701.7834	Y=4497016.8197
138	X=418494.9009	Y=4493510.7012		188	X=420568.9189	Y=4497140.8291

189	X=420606.5637	Y=4497211.6928				
190	X=420701.7834	Y=4497306.9136				
191	X=420797.0032	Y=4497326.8432				
192	X=420461.2783	Y=4497388.2372				
193	X=420203.1292	Y=4497444.3579				
194	X=419902.3305	Y=4497504.9680				
195	X=419289.5068	Y=4497691.2874				
196	X=419083.6569	Y=4497806.6977				
197	X=418758.1639	Y=4497995.2639				
198	X=418672.8628	Y=4498051.3846				
199	X=418580.8266	Y=4498082.8119				
200	X=418542.6664	Y=4498156.8900				
201	X=418538.1771	Y=4498275.8674				
202	X=418439.4059	Y=4498464.4315				
203	X=418376.5534	Y=4498543.0009				
204	X=418268.8036	Y=4498612.5917				
205	X=418073.5091	Y=4498780.9538				
206	X=417983.7186	Y=4498801.1558				
207	X=417945.5563	Y=4498828.0938				
208	X=417898.4174	Y=4498920.1332				
209	X=417842.9386	Y=4498930.2486				
210	X=417791.3084	Y=4498936.9826				
211	X=417737.4345	Y=4498990.8587				
212	X=417611.7275	Y=4499022.2860				
213	X=417501.7320	Y=4499015.5520				
214	X=417427.6552	Y=4498995.3480				
215	X=417385.0056	Y=4499022.2860				
216	X=417353.5783	Y=4499053.7134				
217	X=417275.0102	Y=4499080.6514				
218	X=417207.6683	Y=4499114.3234				
219	X=417142.5701	Y=4499192.8928				
220	X=417097.6729	Y=4499222.0755				
221	X=416947.2735	Y=4499179.4248				

ERASMA  
NIXARLI

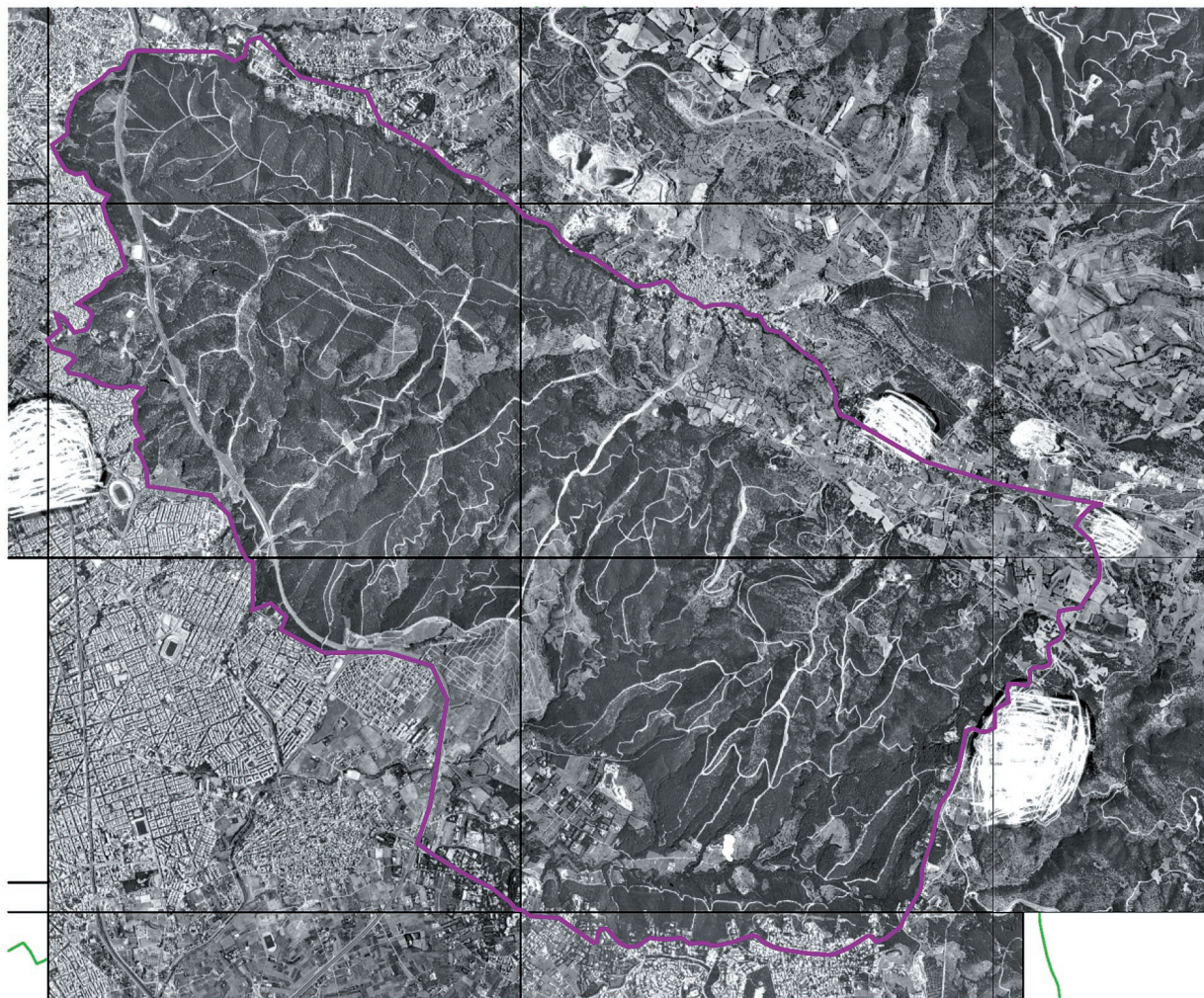
Digitally signed by  
ERASMA NIXARLI  
Date: 2021.07.27 16:43:14  
+03'00'

### ΤΟΠΟΓΡΑΦΙΚΟ ΔΙΑΓΡΑΜΜΑ

Αρ. Πρωτ. : 146178  
Ημ/νία : 19/07/21

Έκτασης με στοιχεία κορυφών (1,2,3,.....,221,1) εμβαδού 36.708.211,38 τ.μ. που περικλείεται από τον ασφαλτοστρωμένο δρόμο Δ.Κ. Πυλαίας – Πανοράματος – Εξοχής – Ασβεστοχωρίου – Πεύκων – Συκεών και Πολεοδομικού Συγκροτήματος Θεσσαλονίκης Π.Ε. Θεσσαλονίκης, στην οποία προτείνεται απαγόρευση της θήρας για δέκα (10) έτη

ΑΠΟΣΠΑΣΜΑ ΟΡΘΟΦΩΤΟΧΑΡΤΗ ΚΛΙΜΑΚΑΣ 1 : 50.000



Θεσσαλονίκη, 14-07-2021

Η Συντάκτρια

Χριστίνα Γιαμούκη  
Δασοπόνος

Θεσσαλονίκη, 15-07-2021

Με εντολή Συντονιστή Α.Δ.Μ.Θ.  
Η Αναπληρώτρια Προϊσταμένη  
του Δασαρχείου Θεσσαλονίκης

Δρ. Σουλτάνα Καλατζή  
Δασολόγος - Περιβ/γος

**ΕΘΝΙΚΟ ΤΥΠΟΓΡΑΦΕΙΟ**

Για τεχνικούς λόγους στο σχεδιάγραμμα,  
από το ηλεκτρονικό αρχείο, έγινε  
σμίκρυνση κατά ποσοστό **79%**

ERASMA  
NIXARLI

ΑΝΗΚΕΙ ΣΤΗΝ ΑΡΙΘΜ.  
ΑΠΟΦΑΣΗ Σ.Α.Δ.Μ.Θ.

Αρ. Πρωτ. : 146178  
Ημ/νία : 19/07/21

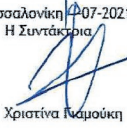
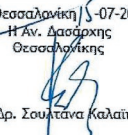
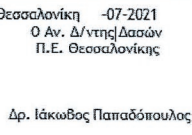
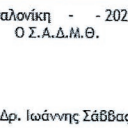
ΔΙΑΓΡΑΜΜΑ

Έκτασης με στοιχεία κορυφών (1,2,3,.....,221,1) εμβαδού 36.708.211,38 τ.μ. που περικλείεται από τον ασφαλτοστρωμένο δρόμο Δ.Κ. Πυλαίας - Πανοράματος - Εξοχής - Ασβεστοχωρίου - Πεύκων - Συκεών και Πολεοδομικού Συγκροτήματος Θεσσαλονίκης Π.Ε. Θεσσαλονίκης, στην οποία προτείνεται απαγόρευση της θήρας για δέκα (10) έτη

**ΕΘΝΙΚΟ ΤΥΠΟΓΡΑΦΕΙΟ**  
Για τεχνικούς λόγους στο σχεδιάγραμμα, από το ηλεκτρονικό αρχείο, έγινε σμίκρυνση κατά ποσοστό **73%**

ΑΠΟΣΠΑΣΜΑ ΠΙΝΑΚΙΔΑΣ Γ.Υ.Σ. ΘΕΣΣΑΛΟΝΙΚΗΣ ΚΛΙΜ. 1 : 50.000



Θεσσαλονίκη -07-2021 Η Συντάκτρια  Χριστίνα Καμούκη	Θεσσαλονίκη -07-2021 Η Αν. Δασάρχης Θεσσαλονίκης  Δρ. Σουλτάνα Καλαϊτζή	Θεσσαλονίκη -07-2021 Ο Αν. Δ/ντης Δασών Π.Ε. Θεσσαλονίκης  Δρ. Ιάκωβος Παπαδόπουλος	Θεσσαλονίκη - -2021 Ο Σ.Α.Δ.Μ.Θ.  Δρ. Ιωάννης Σάββας
---	--	--	--

Η απόφαση αυτή να δημοσιευθεί στην Εφημερίδα της Κυβερνήσεως.

Θεσσαλονίκη, 26 Ιουλίου 2021

Ο Συντονιστής Αποκεντρωμένης Διοίκησης

ΙΩΑΝΝΗΣ ΣΑΒΒΑΣ